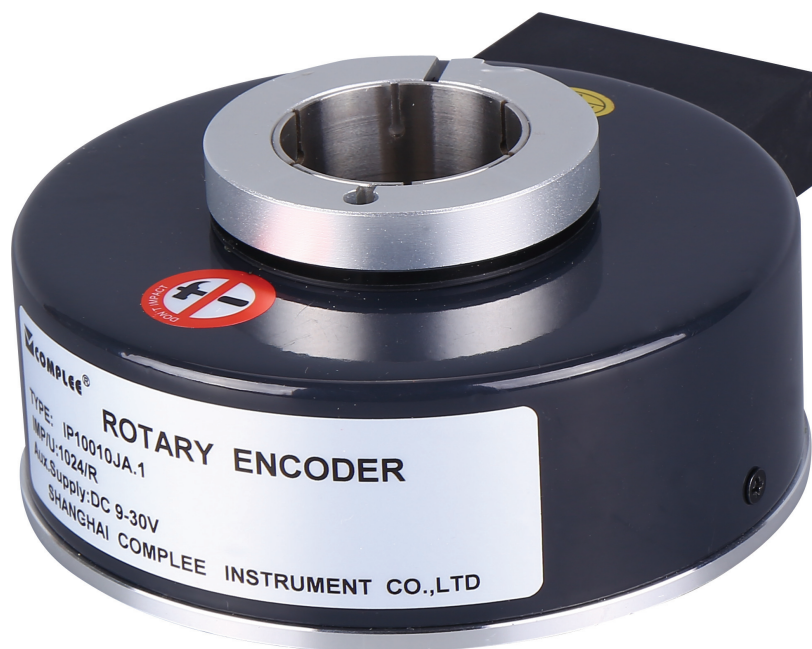


# 天津磁电式编码器厂家定制

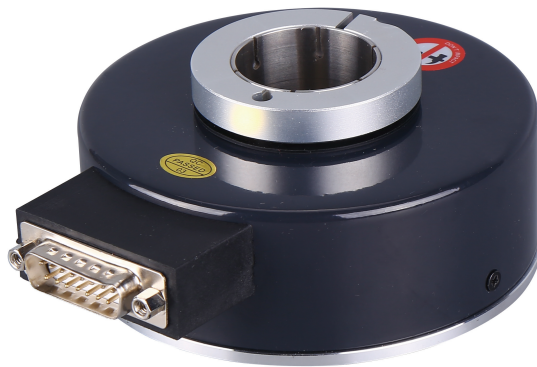
发布日期：2025-09-21

编码器防止电气噪声，要确保操作不会受到干扰，必须采取以下措施：1. 使用屏蔽双绞电缆；2. 使用带金属外壳的连接器或接线盒；3. 通过电缆屏蔽层连接编码器、连接器、接线盒和评估电子元件的外壳；4. 连接电缆入口区域的屏蔽层时应尽可能无感应（短的全表面接触）；5. 将整个屏蔽系统与保护接地连接；6. 防止松动的连接器外壳与其它金属表面接触；7. 电缆屏蔽层具有与等电位连接导体一样的功能；8. 传导电缆的干扰信号充分去耦通常可通过100mm的空气间隙实现，或者当电缆位于金属导管中时通过接地实现。要求与开关式电源中的变压器至少相距200mm

上海编码器就选康比利！天津磁电式编码器厂家定制



增量式编码器分辨率选择的三种方法：1、单圈脉冲数尽量选择为所需要的精度控制，这样可以减少缩放比例，如12m测量范围，测量显示需1m/步（低分辨率），则可选择12ppr。如果需要显示0.01m/步（高分辨率）应选择1200ppr或者以上的编码器。如果你选择了600ppr的编码器测量显示0.01m/步的精度，则需要进行比例换算，降0.02m/步换算为0.01m/步。2、将所选择的单圈脉冲数ppr和电机驱动增量编码器的大转速综合考虑，计算工作频率，确保其不会引起在大转速下脉冲输出频率超过编码器的脉冲输出频率和控制器的输入频率。3、注意可能使用的控制器带有2倍或者4倍倍频功能，按以上事例。0.01m/步的测量精度，选择600ppr并进行2倍频或者300ppr进行4倍频，可达到同样的效果。天津磁电式编码器厂家定制上海电梯编码器型号有哪些？



随着我国机械设备自动化程度的提高，编码器产品的应用领域也越来越\*\*\*，客户已不再满足于编码器能将物理的旋转信号转换为电信号，还要求编码器集成度更高，产品更加耐用，并且希望能在值编码器中出现更丰富的接口方式，使更多的设备实现智能化。目前整个工业市场中生产安全及通信安全越来越被重视，国家层面也开始对产品的安全性能提出要求，编码器在安全标准方面也有相应规范，但由于国内编码器市场对产品技术要求相对较低，客户对中低端产品更为青睐。

上海康比利给您介绍一下增量式编码器特点：增量式编码器转轴旋转时，有相应的脉冲输出，其旋转方向的判别和脉冲数量的增减借助后部的判向电路和计数器来实现。其计数起点任意设定，可实现多圈无限累加和测量。还可以把每转发出一个脉冲的Z信号，作为参考机械零位。编码器轴转一圈会输出固定的脉冲，脉冲数由编码器光栅的线数决定。需要提\*\*辨率时，可利用90度相位差的A□B两路信号对原脉冲数进行倍频，或者更换\*\*辨率编码器。上海康比利专业生产编码器，欢迎来电咨询。上海电梯编码器如何使用？



编码器[encoder]是将信号（如比特流）或数据进行编制、转换为可用以通讯、传输和存储的信号形式的设备。编码器把角位移或直线位移转换成电信号，前者称为码盘，后者称为码尺。按照读出方式编码器可以分为接触式和非接触式两种。接触式采用电刷输出，一电刷接触导电区或绝缘区来表示代码的状态是“1”还是“0”；非接触式的接受敏感元件是光敏元件或磁敏元件，采用光敏元件时以透光区和不透光区来表示代码的状态是“1”还是“0”，通过“1”和“0”的二进制编码来将采集来的物理信号转换为机器码可读取的电信号用以通讯、传输和储存。编码器采购就找上海康比利！天津磁电式编码器厂家定制

上海电梯编码器优惠采购。天津磁电式编码器厂家定制

影响编码器精度的因素：当编码器的线数和测量单位确定以后，精度受到这些刻线或者测量单位的宽度和间距的影响，不一致的宽度或者间距会导致脉冲的误差。同时，一些外部因素同样会影响编码器的精度。旋转编码器的精度主要取决以下几方面：1) 径向光栅的方向偏差2) 刻线码盘相对轴承的偏心3) 轴承径向偏差4) 与联轴器的连接导致的误差对于直线编码器来说，由于温度引起的刻线和安装表面的扩张同样会影响编码器的精度，一致的宽度和测量间隙是影响增量编码器精度的关键因素。天津磁电式编码器厂家定制